

4 Gece 5 Gün ICONIC AEGEAN Yaz Programı - Celestyal Discovery

KABİN STANDARTLARI ve KİŞİ SAYISINA GÖRE FİYATLAR GÜNCELLENEBİLİYOR. AFİŞ FİYATIMIZ BELLİ BİR TUR DÖNEMİNE AİT FİYATTIR. GÜNCEL FİYAT BİLGİLERİ İÇİN BİZİMLE İLETİŞİME GEÇMENİZİ TAVSİYE EDERİZ



Tüm turlarımız da kademeli fiyat değişikliği uygulanabilmektedir. Kademeli kontenjan doldukça fiyatlar artış gösterebilir.

Kalkış Yerleri:

13:00 - Kuşadası - Kuşadası Liman

Gezilecek Yerler: Kuşadası, Patmos, Rodos, Girit (Heraklion), Santorini, Atina (Lavrion), Mikonos

PROGRAM

EGE VE AKDENİZ'İN İNCİLERİ: BÜYÜLEYİCİ BİR MAVİ YOLCULUK

KABİN STANDARTLARI ve KİMLİK SAYISINA GÖRE FİYATLAR GÜNCELLENEBİLİYOR. AFİYET FİYATIMIZ BELLİ BİR TUR DÖNEMİNE AİT FİYATTIR. GÜNCEL FİYAT BİLGİLERİ İÇİN BİZİMLE İLETİŞİME GEÇMENİZİ TAVSİYE EDERİZ

Genel Kabin Standartı Bilgileri için Genel Bilgiler Sekmesine Göz Atabilirsiniz

Kuşadası'ndan başlayan bu eşsiz deniz yolculuğunda, büyüleyici Ege ve Akdeniz'in gözde duraklarından keşfedeceğiz. İlk durağımız **Patmos**'un huzurlu sokaklarında tarihi dokuyu hissederken, ardından büyüleyici **Rodos**'un anlamlı geçmişiyle tanışacağız. **Girirt (Heraklion)**'da masalsi güzelliklerle dolu bir sabah geçirip, **Santorini**'nin kartpostal güzelliğindeki manzaralara hayran kalacağız. **Atina (Lavrion)**'de tarih ve modern yaşamın ahengine dalacak, ardından gece ışıklarıyla büyüleyen **Mikonos**'un enerjik atmosferinde keyifli dakikalar yaşayacağız. Kuşadası'na dönüşle birlikte unutulmaz anılar biriktirip bu rüya yolculuğu tamamlayacağız.

1 Gün: Kuşadası • Patmos

Gemiye biniş saati 09:00 ile 11:00 arasında olacaktır. Bu süre zarfında gemiye giriş(check-in) işlemlerinizi yapacak olup, görevli personeller tarafından bavullarınız kabinlerinize ulaştırılacaktır.

Gemimiz 13:00 'da Kuşadası limanından hareket edecektir.

Patmos

Limana Varış : 16:30

Limandan Hareket : 21:30

2 Gn: Rodos

Gemi 07:00'de Rodos limanına yanaşacaktır. Sabah kahvaltısının ardından serbest zaman. Arzu eden misafirlerimiz gemi tarafından dzenlenecek ekstra tura katılabilirler. Gemimizin hareket saati 18:00.

3 Gn: Girit (Heraklion) • Santorini

Gemimiz saat 07:00 - 12:00 saatleri arasında Girit (Heraklion) limanına demirleyecektir. Ardından gemiye biniş ve Santorini'ye hareket. 16:30 - 21:30 arası Santorini'de limanda demirleyecektir. Arzu eden misafirlerimiz gemi tarafından düzenlenecek ekstra tura katılabilirler. Geceleme gemidedir.

4 Gn: Atina (Lavrion) • Mikonos

Gemimiz saat 06:00 - 13:00 saatleri arasnda Atina (Lavrion) limanna demirleyecektir. Arzu eden misafirlerimiz gemi tarafndan dzenlenecek ekstra tura katlabilirler. Ardndan gemiye bini ve Mikonos'a hareket. 18:00 'da limana varn ardndan 23:00'e kadar serbest zaman.

5 Gn: Kuşadası

Sabah gemide alacađınız kahvaltının ardından gemimiz saat 07:00 ' de Kuşadası limanına yanaşacaktır. Bir sonraki seyahatinizde görüşmek dileğiyle.

NOT: Yol yoğunluđu, trafik, sis ve hava şartlarına bađlı olarak varış saatimiz planlanandan ge olabilir. O sebele dnüş bileti ve uak bileti gibi planlarınızı bir sonraki gne gre yapmanızı neriyoruz.

DİĐER BİLGİLER

Fiyata Dahil Olan Hizmetler

Liman vergileri, gemi hizmet bedelleri ve liman cretleri.
Yemek, e?lence ve gnlk aktiviteler.
Gemide 7 gece 8 gn konaklama.
?ov, animasyon vb. gemideki e?lence ve aktiviteler.
Geminin havuz, fitness, lounge vb. ortak kullan?m alanlar?.
Mikonos transfer.
Profesyonel Trke rehberlik hizmetleri.
Gnlk 250 MB Wifi
Sabah, ?len, ak?am yemekleri ayr?ca **Greek Deli ve Pizza Oven'da gn boyu ekstra at??t?rml?klar**
Yemek esnas?nda al?nan filtre kahve ,ay ,su ve soda limitsiz olarak Otomatlardan al?nabilir.
(Ana restaurantlar?n a?k oldu?u saat aral???nda sabah saat 06:30 am ile ak?am saat 22:00 pm arası?nda al?nabilir)
Seyahat sa?l?k.(70 ya?a kadar) 70 ya? ve zeri 30 Euro sr-prim uygulan?r.

Fiyata Dahil Olmayan Hizmetler

Liman ?ehirlerindeki ekstra turlar.
Kuru temizleme, oda servisi vb. tm ki?isel harcamalar
Yurtd??? ?k?? harc?
Sigorta bedellerinde (70 ya? ve zeri) 30 € Sur-prim uygulan?r.
Schengen Vizesi
Olas? Yunan Hkmetinin belirledi?i yada belirleyebilece?i ilave vergiler
Alkoll - Alkolsz iecekler

İptal İade Şartları

90 Gn'e kadar yapılan iptallerde

Tur tarihine 90 Gn Kalaya kadar full iade.

89-30 Gn arası yapılan iptallerde

Kabin başına 350 Eur no-show. (iade edilemez)

29-3 Gn kala arası yapılan iptallerde

Vergiler hari full no-show.

2-0 Gn kala arası yapılan iptallerde

Tm tutar zerinden vergilerde dahil olarak 0 ceza uygulanmaktadır.

Diđer Tur Bilgileri

Celestyal Journey ile Kuşadası Kalkışlı Yunan Adaları 7 Gece - 2026

****Tur için SCHENGEN vizesi gerekmektedir.****

Pasaportunda Kıbrıs damgası bulunanlar Yunanistan'a giriş yapamazlar.

* Hava şartlarına göre limanlara inişler tekne ile yapılabilir.

20 ARALIK 2025 & 05 ŞUBAT 2026 ARASI YAPILAN REZERVASYONLARDA

7 Gece Celestyal Journey ile Idyllic Aegean (sadece Temmuz deparlarında) KABİN BAŞINA

İç kabinlerde 70 EUR, dış kabinlerde 80 EUR, Suit kabinlerde ise 100 EUR gemi içi içeceklerde kullanılmak üzere Celestyal Pay hediye edilecektir.)

Gemi içi harcama yalnızca içecek paketlerinde kullanılabilir.

7 Gece Celestyal Journey ile Idyllic Aegean (yukarıdaki aylarda) KABİN BAŞINA

İç ve dış kabinlerde 50 EUR, suit kabinlerde ise 150 EUR kara turlarında kullanılmak üzere Celestyal Pay hediye edilecektir.)

Seyahat Sağlık Sigortası ücretsiz olarak yapılmaktadır. (70 yaş üstü sürprim mevcuttur.)

NOT: BU GEMİDE İÇ PAZAR DIŞ PAZAR FİYAT FARKI UYGULANMAKTADIR

CELESTYAL PAY YENİ KONSEPT:

Alınması zorunlu olmayıp aynı kabinde konaklayan 1 kişide satın alabilir.

Gemiye binmeden engeç 72 saat önce satın alınması halinde aşağıda belirtilen bonus uygulamaları geçerli olur.
(Sadece yiyecek,içecek ve a la carte restaurantlarda geçerlidir ve kara turlarında kullanılamaz.)

Ayrıca Celestyal pay için gemide kullanılmayan tutar olursa iade edilemez.

- 1.000 € deposit ödenmesi halinde 250 € bBonus
- 750 € deposit ödenmesi halinde 175 € Bonus
- 500 € deposit ödenmesi halinde 100 € Bonus
- 300 € deposit ödenmesi halinde 55 € Bonus
- 200 € deposit ödenmesi halinde 35 € Bonus
- 100 € deposit ödenmesi halinde 15 € Bonus

Önemli Bilgiler

GEMİ

dahil olan uçuş bilgileri seyahate 48 saat kala iletilmektedir. Katılımcılar bu biletleri ve detayında yer alan bilgilendirmeleri okumak

1. Uçaklı programlarımızda Jolly Tur; havayolu ile yolcu arasında aracı konumunda olup, 28.09.1955

cesinde saatler değişebilir ve tüm saatlerin hareket tarihlerinden 48 saat önce teyit edilmesi gerekmektedir. Uçağın ineceği şehre g

2. Programlarda havaalanında ya da limanlarda Jolly

an kişiler için yapılması gereken Check-in ve boarding işlemleri kişisel işlemler olup, misafir tarafından uçak kalkışı öncesinde havalı
ernet sitelerinden, gemi kalkışlarında ise kalkıştan 48 saat önce ilgili gemi firmasının internet sitesi üzerinden ya da limanda ilgili firm

da oluşabilecek son dakika rötarları ve kapı değişiklikleri havaalanlarında sesli anons edilmekte ve alandaki bilgi panolarında gösteri
Bu bilgiler kişiler tarafından takip edilmelidir.

4. Havayolu şirketleri tarafından yapılabilecek saat değişiklikleri ve olabilecek rötarlardan Jolly
Tur sorumlu tutulamaz.

i firması gerekli gördüğü durumlarda mücbir sebepler ya da güvenlik nedeni ile tur güzergahı üzerinde değişiklik yapma hakkını sak

6. Tura katılım için Jolly Tur tarafından bildirilen saatlerde belirtilen havaalanında ya da limanda hazır bulunmayan,
check-in ve boarding işlemlerini zamanında yaptırmayan,

ck-in ve boarding işlemlerini zamanında yaptıran ancak uçağa ya da gemiye binmeyen kişilerin seyahati gerçekleştirememelerinden

dahil olmaları için gerekli olacak gidiş-dönüş yeni uçak biletleri ya da gemiye ulaşabilecekleri limana ulaşmaları ve gidilecek bölgeden ayrılış saatleri ile ilgili bilgiler gemi içerisinde anons ya da bilgi panoları ile duyurulmaktadır. Misafirler bu bilgileri takip etmemelidir. Seyahatin yarıda kesilmesi durumunda bedel iadesi yapılamaz.

8. Yurtdışı gezilerinde en az 6

gün olmalıdır. Misafir pasaportlarının hasar görmemiş/yıpranmamış/yırtılmamış olması zorunludur. Kişilerin gidilecek ülkelere giriş için gerekli

9. Jolly

konumundadır. Konsolosluk gerekli gördüğü durumlarda vize vermeme hakkına sahiptir. Yolcunun vize alamaması ile ilgili olarak Jolly

Jolly

denmektedir. Şahsi vize başvurularında Jolly Tur'un herhangi bir yaptırımı ve sorumluluğu bulunmamaktadır. Tüketiciler bu şartları ka
turu, şehirlerin tanıtımı için düzenlenen 2-3 saat süreli turlardır. Şehir turları ve ekstra turlar, içeriği değişmemek şartıyla farklı gün
Ekstra tur fiyatları, içerik ve katılımcı sayısına göre değişiklik gösterebilir.

11. Programda ekstra olarak belirtilen geziler yeterli katılım olmaması halinde yapılamayabilir. Turların yapılamamasından Jolly
sorumlu tutulamaz. Yerel otoriteler tarafından gezilmesine, gidilmesine herhangi bir sebeple izin verilmeyen gezi ya da turlar yapılmaz.
Bu gezi ya da turların yapılamamasından Jolly Tur sorumlu tutulamaz.

12. Tura iştirak eden kişilerin, şahsi eşyaları, çantaları, valizleri kendi sorumluluğunda olup, unutilan/kaybolan/çalınan eşyalardan Jolly
Tur sorumlu değildir.

Unutilan eşyaların bulunma durumlarında ülkeye ve/veya kişiye ulaştırılması sırasında yapılan masraflar eşya sahibine aittir.

13. Jolly Tur, kategorisi aynı kalmak kaydıyla otel isimlerini değiştirme hakkını saklı tutar. 3-
4 kişilik kabinlerde ilave yatak uygulaması olup,

standart yataktan küçüktür. Fiyat listesinde belirtilen çocuk fiyatları ancak çocuğun iki yetişkin yanında konaklaması durumunda

14. Fiyatlarımıza tur programında belirtilen detaylar ve havalimanı ve liman vergileri dâhildir.
Liman vergisi ücretleri programdaki fiyat listesinin en altında yer almaktadır ve kabin fiyatına eklenerek işlem yapılmaktadır.
Gün içerisindeki kur değişimleri TL fiyatlara yansıtılmaktadır. Ödeme anındaki kurlar geçerlidir.

15. Tura katılan kişilerin seyahat sırasında yanlarında seyahat sigortalarını bulundurmaları gerekmektedir.

16. Turlar başka acente turları ile birleştirilebilir. Bu gibi durumlarda Jolly Tur misafirleri Jolly Tur sorumluluğundadır.

17. Yaşlı misafirlerin tura katılımı için gerekli olan muvaffakatnamelerin seyahat sırasında yanlarında bulundurmaları gerekmektedir.
18. Tura katılmayan misafirlerin tura katılımından önce yazılan şartnamelerdeki sağlık sorunları, hamilelik durumu, sürekli kullanımda buldukları ilaçlar ile ilgili raporları yanlarında bulundurmaları gerekmektedir.

19. Turun iptali durumunda vize ücreti iade edilmez.

Hamile Misafirlerimiz

Hamile misafirlerimiz için seyahat edebilirsiniz. Ancak, seyahatiniz öncesinde doktorunuzdan seyahat etmeniz için herhangi bir sakınca olmadığını belirten

2. Seyahatinizin hamileliğinizin seyrini olumsuz etkilememesi adına, 12. haftadan önce seyahat etmenizi öneririz.

Önemli Not: Doktor raporunuzun seyahatinizden en geç 7 gün önce alınmış olması gerekmektedir.

24. haftadan sonraki hamile misafirlerimiz ve 28-32

(dahil) hafta arası ikiz bebek bekleyen misafirlerimiz için maalesef seyahat mümkün değildir.

Bebek Misafirlerimiz

1. Bebeklerin sađlıđı ve gvenliđi iin 6 aydan kk bebekler gemilerimize kabul edilmemektedir.

2. 6 aydan byk bebeklerinize seyahat edebilirsiniz. Bebek karyolası taleplerinizi rezervasyon sırasında bildirmeniz gerekmektedir.

3. Gemilerimizde bebek maması bulundurmadığımızı ve bebek bakımı hizmeti veremediđimizi ltfen unutmayın.

Uak Ulařım Uyarıları

1. 2 yař altı ocuklar iin anne kucađında seyahat etme zorunluluđu vardır. Koltuk satılamaz.

Her yetiřkin iin sadece 1 bebek ile seyahat edebilme hakkı vardır.

2 yař zeri ocuklar iin koltuk alma zorunluluđu vardır. Bilet satıř esnasında hatalı verilen dođum tarihleri check-in esnasında fark edildiđinde hava yolu kuralları uygulanır.

2. 28-35

Hamile yolcularımız iin "uak ile seyahatinde sakınca yoktur" ibaresi bulunan, uuřtan en ge 7 gn nce alınmiř doktor raporu haftadan sonraki hamile yolcular doktor raporu olsa dahi uuřuna msaade edilmemektedir. İkiiz bebek bekleyen yolcular iin bu sre - 32 (dahil) haftadır.

3. Uak ierisinde evcil hayvan tařınmamaktadır.

(Grme engelli yolcular eđitimi ve sertifikalı kpekleri ile kabin iinde seyahat edebilirler.)

Havaalanında talep edilecek zel lift hizmetleri ile ilgili yolcu tarafından havayolu ile irtibata geilmesi ve talep edilmesi gerekmektedir. Uyarılarla ilgili son dakika rtarlar ve kapı deđiřiklikleri hava yolu tarafından havaalanında belirlendiđinden yolculara alandaki bilgi panosu (board) ya da anonslar ile duyurulmaktadır.

Jolly Tur'un daha ncesinde bilgisi olması mmkn olmadıđından yolcunun alanda bu uyarılara karřı dikkatli olması ve takip etmesi gerekmektedir.

6. Havayolları genel teamlnde bagaj hakkı 15 kg ile sınırlandırılmaktadır. Kabin iine alınan el bagajları ise 8 kg ile sınırlıdır. Uluslararası kurallara gre tm uuřlarda el bagajında 1 litrelik ađzı kilitli pořet ierisinde, her biri en fazla 100 ml'lik kaplarda sıvı, jel, aerosol tařınabilmektedir. Her yolcu sadece 1 tane pořet tařıyabilir.

Kiřisel sebepleri ile kaırdıđı uuřlardan, kiřisel evrak eksikliđi, hataları ya da hukuki problemleri nedeniyle uuřunu gerekleřtiren yolcuların Jolly Tur sorumlu tutulamaz.

Kabin Bilgileri

IA İ Kabin

Gverte 4 ve 5'te (~15 m²;) yer alan IA İ Kabinler, 4 kiřiye kadar konaklama kapasiteli olup duřlu banyo, klima, telefon, sa kurutma makinesi, kasa ve TV iermektedir. Kabin boyut ve yatak dzenleri bulunduđu kata ve konumuna gre deđiřiklik gsterebilir.

IB İ Kabin

Gverte 4 ve 5'te (~15 m²;) yer alan IB İ Kabinleri, 2 kiřiye kadar konaklama imkanı sunmakta olup duřlu banyo, klima, telefon, sa kurutma makinesi, kasa ve TV iermektedir. Kabin boyut ve yatak dzenleri bulunduđu kata ve konumuna gre deđiřiklik gsterebilir.

IC İ Kabin

Güverte 6 ve 7'de (~15 m²;) bulunan IC İ Kabinlerde 4 kişiye kadar konaklama yapılabilir, duşlu banyo, klima, telefon, saç kurutma makinesi, kasa ve TV bulunmaktadır. Kabin boyut ve yatak düzenleri bulunduğu kata ve konumuna göre deęişiklik gösterebilir.

XA Dış Kabin

Güverte 4 ve 5'te (~14 m²;) yer alan XA Dış Kabinlerde en fazla 2 kişi konaklayabilir, duşlu banyo, klima, telefon, saç kurutma makinesi, kasa ve TV ile birlikte lumboz veya pencere bulunmaktadır. Kabin boyut ve yatak düzenleri bulunduğu kata ve konumuna göre deęişiklik gösterebilir.

XBO Dış Kabin

Güverte 6 ve 7'de (~14-17 m²;) yer alan XBO Dış Kabinlerde en fazla 4 kişi konaklayabilir, duşlu banyo, klima, telefon, saç kurutma makinesi, kasa, TV ve pencere (görüş kısıtlı) bulunmaktadır. Kabin boyut ve yatak düzenleri bulunduğu kata ve konumuna göre deęişiklik gösterebilir.

XB Dış Kabin

Güverte 3, 4 ve 6'da (~14-17 m²;) yer alan XB Dış Kabinlerde 4 kişiye kadar konaklama yapılabilir, duşlu banyo, klima, telefon, saç kurutma makinesi, kasa ve TV ile birlikte lumboz veya pencere bulunmaktadır. Kabin boyut ve yatak düzenleri bulunduğu kata ve konumuna göre deęişiklik gösterebilir.

XC Dış Kabin

Güverte 4, 5 ve 6'da (~17 m²;) yer alan XC Dış Kabinlerde 3 kişiye kadar konaklama yapılabilir, duşlu banyo, telefon, saç kurutma makinesi, kasa, TV ve pencere bulunmaktadır. Kabin boyut ve yatak düzenleri bulunduğu kata ve konumuna göre deęişiklik gösterebilir.

XD Dış Kabin

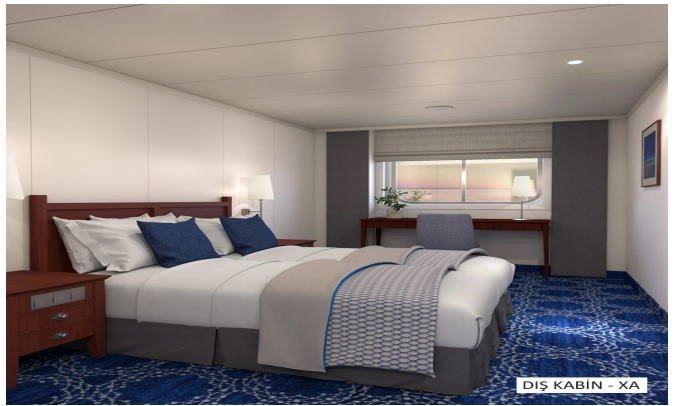
XD Dış Kabinler 5 ve 7. güvertelerde (~17 m²;) yer almakta olup 3 kişiye kadar konaklama imkanı sunmakta, duşlu banyo, telefon, saç kurutma makinesi, kasa, TV ve pencere bulunmaktadır. Kabin boyut ve yatak düzenleri bulunduğu kata ve konumuna göre deęişiklik gösterebilir.

BA Balkonlu Kabin

7. güvertede (~17 m²;) yer alan BA Balkonlu Kabinlerde 2 kişiye kadar konaklama imkanı bulunmakta olup duşlu banyo, telefon, saç kurutma makinesi, emanet kasası, TV ve balkon bulunmaktadır. Kabin boyut ve yatak düzenleri bulunduğu kata ve konumuna göre deęişiklik gösterebilir.

SG Grand Dream Suites

Grand Dream Suites 7. güvertede (32 m²;) yer almakta olup 3 kişiye kadar konaklama imkanı sunar, jet küvetli banyo, telefon, saç kurutma makinesi, emanet kasası, TV, soğutmalı mini bar ve balkon bulunmaktadır. Kabin boyut ve yatak düzenleri bulunduğu kata ve konumuna göre deęişiklik gösterebilir.





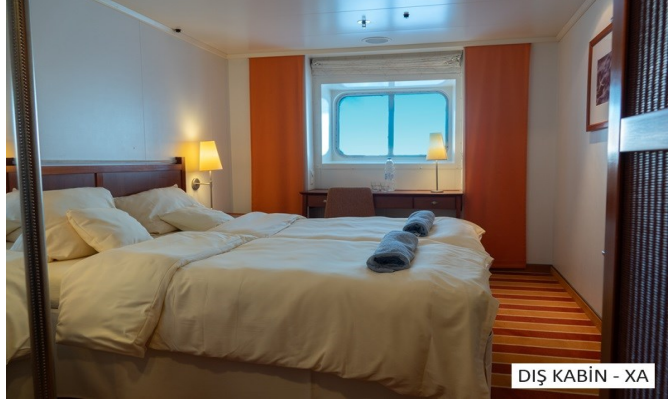
GÖRÜŞ ENGELLİ KABİN - XBO



GÖRÜŞ ENGELLİ KABİN - XBO



İÇ KABİN - IB



DIŞ KABİN - XA



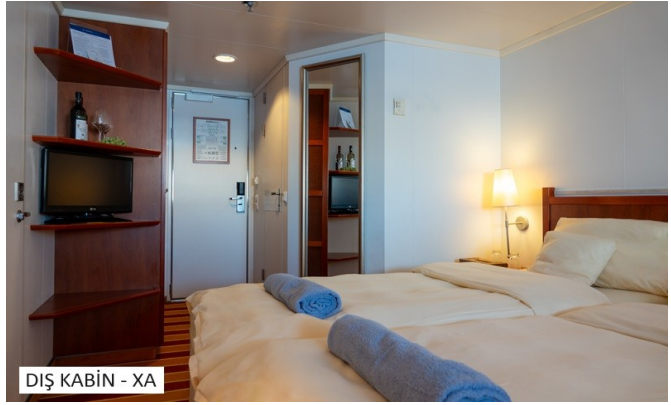
İÇ KABİN - IB



İÇ KABİN - IB



DIŞ KABİN - XA



DIŞ KABİN - XA



BALKONLU KABİN



<http://www.katartur.com/4-gece-5-gun-yaz-programi-celestyal-discovery>

KATARTUR

İnönü Caddesi Camikebir Mah. No:58/A Aydın - KUSADASI

0850 495 59 74

Bu çıktı 13-06-2026 06:21 tarihinde verilmiştir. KATARTUR tur programında ve fiyatlarında değişiklik yapabilir.
Lütfen rezervasyon anında yeniden kontrol ediniz.