

# Celestyal Journey ile Kuşadası Kalkışlı Yunan Adaları 7 Gece - 2026

\*KABİN STANDARTLARI ve KİŞİ SAYISINA GÖRE FİYATLAR GÜNCELLENEBİLİYOR. AFİŞ FİYATIMIZ BELLİ BİR TUR DÖNEMİNE AİT FİYATTIR. GÜNCEL FİYAT BİLGİLERİ İÇİN BİZİMLE İLETİŞİME GEÇMENİZİ TAVSİYE EDERİZ\*



Tüm turlarımız da kademeli fiyat değişikliği uygulanabilmektedir. Kademeli kontenjan doldukça fiyatlar artış gösterebilir.

## **Kalkış Yerleri:**

19:00 - Kuşadası - Kuşadası Liman

**Gezilecek Yerler: Kuşadası, Rodos , Girit (Aya Nikola ) , Santorini , Mikonos , Milos , Atina (Pire)**

## **PROGRAM**

## EGE DENİZİNİN VE AKDENİZİN İNCİLERİYLE BULUŞMA: BÜYÜLEYİCİ GEMİ TURU

\*KABİN STANDARTLARI ve KİMLİK SAYISINA GÖRE FİYATLAR GÜNCELLENEBİLİYOR. AFAK FİYATIMIZ BELLİ BİR TUR DÖNEMİNE AİT FİYATTIR. GÜNCEL FİYAT BİLGİLERİ İÇİN BİZİMLE İLETİŞİME GEÇMENİZİ TAVSİYE EDERİZ\*

Genel Kabin Standartı Bilgileri için Genel Bilgiler Sekmesine Göz Atabilirsiniz

Kuşadası'ndan başlayarak, **Girit (Heraklion)**'un tarihi zenginliklerine adım atıyor ve büyüleyici **Santorini**'nin masalsi atmosferinde kendimizi kaybediyoruz. **Mikonos**'un hareketli sokakları ve eşsiz gece hayatını deneyimledikten sonra, **Milos**'un dingin güzelliklerine yelken açıyoruz. Ardından, antik çarşıların merkezi **Atina** ve keyif dolu günler sunan **Selanik** ile tarihi ve modern yaşamın büyüleyici ahengini keşfediyoruz. Bu mavi yolculuk boyunca doğa, kültür ve eğlencenin doruklarında bir seyahat sizi bekliyor. Her anı unutulmaz karelerle dolup taçacak bu eşsiz deneyim için yerinizi ayırtmayı unutmayın!

### 1 Gün: Kuşadası

Gemiye binme saati 15:00 ile 17:00 arasında olacaktır. Bu süre zarfında gemiye giriş (check-in) işlemlerinizi yapacak olup, görevli personeller tarafından bavullarınızın kabinlerinize ulaştırılacaktır. Gemimiz 18:00'da Kuşadası limanından hareket edecektir.

## **2 Gn: Rodos**

Gemimiz 08:00'da Rodos limanına yanaşacaktır. Sabah kahvaltısının ardından serbest zaman. Arzu eden misafirlerimiz gemi tarafından dzenlenecek ekstra tura katılabilirler. Gemimizin hareket saati 18:00.

### **3 Gn: Girit (Aya Nikola )**

Gemimiz 08:00'da Girit limanına yanaşacaktır. Sabah kahvaltısının ardından serbest zaman. Arzu eden misafirlerimiz gemi tarafından dzenlenecek ekstra tura katılabilirler. Gemimizin hareket saati 20:00.

## 4 Gn: Santorini

Gemimiz 08:00'da Santorini limanına yanaşacaktır. Sabah kahvaltısının ardından serbest zaman. Arzu eden misafirlerimiz gemi tarafından dzenlenecek ekstra tura katılabilirler. Gemimizin hareket saati 22:00.

## 5 Gn: Santorini - Mikonos

Gemi gece saat 00:30'de Santorini limanından hareket edecektir. Sonrasında Mikonos limanına doğru hareket edecek olup saat 08:00'de limana varacaktır. Arzu eden misafirlerimiz gemi tarafından dzenlenecek ekstra tura katılabilirler.

## 6 Gn: Mikonos - Milos

Gemi gece saat 02:00'de Mikonos liman?ndan hareket edecektir. Sonras?nda gemimiz **Milos** liman?na do?ru hareket edecek olup 08:00 - 18:00 saatleri aras?nda Milos'da demirleyecektir.

## **7 Gn: Atina ( Pire )**

Gemimiz 08:00'de Atina'nın Pire limanına yanaşacaktır. Sabah kahvaltısının ardından serbest zaman. Arzu eden misafirlerimiz gemi tarafından dzenlenecek ekstra tura katılabilirler. Gemimizin hareket saati 17:00.

## 8 G?n: Kuşadası

Gemimiz saat 08:00' da Kuşadası limanına yanaşacaktır. Sabah kahvaltımızın ardından gemiden çeşitli işlemlerimizi gerçekleştiriyoruz. Bir başka Jolly Tur seyahatinizde görüşmek dileğiyle.

**NOT: Yol yoğunluđu, trafik, sis ve hava şartlarına bađlı olarak varış saatimiz planlanandan ge olabilir. O sebele dnüş bileti ve uak bileti gibi planlarınızı bir sonraki gne gre yapmanızı neriyoruz.**

## **DİĐER BİLGİLER**

### **Fiyata Dahil Olan Hizmetler**

Liman vergileri, gemi hizmet bedelleri ve liman cretleri.

Yemek, e?lence ve gnlk aktiviteler.

Gemide 7 gece 8 gn konaklama.

?ov, animasyon vb. gemideki e?lence ve aktiviteler.

Geminin havuz, fitness, lounge vb. ortak kullan?m alanlar?.

Mikonos transfer.

Profesyonel Trke rehberlik hizmetleri.

Gnlk 250 MB Wifi

Sabah, ?len, ak?am yemekleri ayr?ca **Greek Deli ve Pizza Oven'da gn boyu ekstra at??t?rml?klar**

**Yemek esnas?nda al?nan filtre kahve ,ay ,su ve soda limitsiz olarak Otomatlardan al?nabilir.**

**(Ana restaurantlar?n a?k oldu?u saat aral???nda sabah saat 06:30 am ile ak?am saat 22:00 pm aras?nda al?nabilir)**

Seyahat sa?lk.(70 ya?a kadar) 70 ya? ve zeri 30 Euro sr-prim uygulan?r.

### **Fiyata Dahil Olmayan Hizmetler**

Liman Őehirlerindeki ekstra turlar.

Kuru temizleme, oda servisi vb. tm kiŐisel harcamalar

YurtdiŐi ıkıŐ harcı

Sigorta bedellerinde (70 yaŐ ve zeri ) 30  Sur-prim uygulanır.

Schengen Vizesi

Olası Yunan Hkmetinin belirlediđi yada belirleyebileceđi ilave vergiler

Alkoll - Alkolsz iecekler

İptal İade Őartları

#### **90 Gn'e kadar yapılan iptallerde**

Tur tarihine 90 Gn Kalaya kadar full iade.

#### **89-30 Gn arası yapılan iptallerde**

Kabin baŐına 350 Eur no-show. (iade edilemez)

#### **29-3 Gn kala arası yapılan iptallerde**

Vergiler hari full no-show.

#### **2-0 Gn kala arası yapılan iptallerde**

Tm tutar zerinden vergilerde dahil olarak %100 ceza uygulanmaktadır.

## **Diđer Tur Bilgileri**

Celestyal Journey ile Kuşadası Kalkışlı Yunan Adaları 7 Gece - 2026

**\*\*Tur için SCHENGEN vizesi gerekmektedir.\*\***

**Pasaportunda Kıbrıs damgası bulunanlar Yunanistan'a giriş yapamazlar.**

\* Hava şartlarına göre limanlara inişler tekne ile yapılabilir.

20 ARALIK 2025 & 05 ŞUBAT 2026 ARASI YAPILAN REZERVASYONLARDA

7 Gece Celestyal Journey ile Idyllic Aegean (sadece Temmuz deparlarında) KABİN BAŞINA  
İç kabinlerde 70 EUR, dış kabinlerde 80 EUR, Suit kabinlerde ise 100 EUR gemi içi içeceklerde  
kullanılmak üzere Celestyal Pay hediye edilecektir.)

Gemi içi harcama yalnızca içecek paketlerinde kullanılabilir.

7 Gece Celestyal Journey ile Idyllic Aegean (yukarıdaki aylarda ) KABİN BAŞINA  
İç ve dış kabinlerde 50 EUR, suit kabinlerde ise 150 EUR kara turlarında kullanılmak üzere Celestyal  
Pay hediye edilecektir.)

**Seyahat Sağlık Sigortası ücretsiz olarak yapılmaktadır. (70 yaş üstü sürprim mevcuttur.)**

NOT: BU GEMİDE İÇ PAZAR DIŞ PAZAR FİYAT FARKI UYGULANMAKTADIR

### **CELESTYAL PAY YENİ KONSEPT:**

Alınması zorunlu olmayıp aynı kabinde konaklayan 1 kişide satın alabilir.

Gemiye binmeden engeç 72 saat önce satın alınması halinde aşağıda belirtilen bonus uygulamaları  
geçerli olur.

(Sadece yiyecek,içecek ve a la carte restaurantlarda geçerlidir ve kara turlarında kullanılamaz.)

Ayrıca Celestyal pay için gemide kullanılmayan tutar olursa iade edilemez.

1.000 € deposit ödenmesi halinde	250 € bBonus
750 € deposit ödenmesi halinde	175 € Bonus
500 € deposit ödenmesi halinde	100 € Bonus
300 € deposit ödenmesi halinde	55 € Bonus
200 € deposit ödenmesi halinde	35 € Bonus
100 € deposit ödenmesi halinde	15 € Bonus

### **ÖNEMLİ BİLGİLER**

#### **GEMİ**

Alınan uçuş bilgileri seyahate 48 saat kala iletilmektedir. Katılımcılar bu biletleri ve detayında yer alan bilgilendirmeleri okumalıdır.

1. Uçuş programlarında Jolly Tur; havayolu ile yolcu arasında aracın konumunda olup, 28.09.1955 tarihinde saatler değişebilir ve tüm saatlerin hareket tarihlerinden 48 saat önce teyit edilmesi gerekmektedir. Uçuşun inceleme ehliyeti için gerekli olan tüm belgeleri zamanında teslim etmeniz gerekmektedir.

2. Programlarda havaalanında ya da limanlarda Jolly Tur için yapılacak olan check-in ve boarding işlemleri kişisel işlemler olup, misafir tarafından uçak kalkışından önce havaalanı veya liman sitelerinden, gemi kalkışında ise kalkıştan 48 saat önce ilgili gemi firmasının internet sitesi üzerinden ya da limanda ilgili firmadan alınabilecektir.

3. Uçuş saatleri, havaalanları ve kapıda yapılacak işlemler hakkında sesli anons edilmekte ve alandaki bilgi panolarında gözümlenebilir. Bu bilgiler kişiler tarafından takip edilmelidir.

4. Havayolu şirketleri tarafından yapılacak olan uçuş saatleri ve olabilecek rötarlardan Jolly Tur sorumlu tutulamaz.

5. Seyahat sırasında gerekli görülen durumlarda mücbir sebepler ya da güvenlik nedeni ile tur güzergahı üzerinde değişiklik yapma hakkı saklıdır.

#### 6. Tura katılm için Jolly

Tur tarafından bildirilen saatlerde belirtilen havaalanında ya da limanda hazır bulunmayan, check-in ve boarding işlemlerini zamanında yapmayan,

in ve boarding işlemlerini zamanında yapmayan ancak uçağa ya da gemiye binmeyen kişilerin seyahati gerçekleştirilememelerinde dahil olmaları için gerekli olacak gidiş-dönüş yeni uçak biletleri ya da gemiye ulaşabilecekleri limana ulaşmaları ve gidilecek bölgeden ayrılış saatleri ile ilgili bilgiler gemi içerisinde anons ya da bilgi panoları ile duyurulmaktadır. Misafirler bu bilgileri takip etmemelerinde meydana gelebilecek durumlarda gemiye farklı bir limandan binerek seyahate devam etmeleri için ya da seyahati yarıda keserek geri dönüşleri için oluşabilecek masrafları karşılamaz.

Seyahatin yarıda kesilmesi durumunda bedel iadesi yapılamaz.

#### 8. Yurtdışı gezilerinde en az 6

Misafir pasaportlarının hasar görmemesi/yararlanmaması/yararlanmaması olması zorunludur. Kişilerin gidilecek ülkelere giriş için gerekli olan vize ve diğer belgeleri zamanında hazırlamaları gerekmektedir.

#### 9. Jolly

konumundadır. Konsolosluk gerekli gördüğü durumlarda vize vermeme hakkına sahiptir. Yolcunun vize alamaması ile ilgili olarak Jolly Tur sorumlu değildir.

#### Jolly

ektedir. Şahsi vize başvurularında Jolly Tur'un herhangi bir yaptırım ve sorumluluğu bulunmamaktadır. Tüketiciler bu şartları okumaları ve kabul etmelerini öneririz.

u, şehirlerin tanıtımı için düzenlenen 2-3 saat süreli turlardır. Şehir turları ve ekstra turlar, içeriği deyişmemek şartıyla farklı konulara yönelik olarak düzenlenmektedir.

Ekstra tur fiyatları, içerik ve katılımcı sayısına göre deyişlik gösterebilir.

1. Programda ekstra olarak belirtilen geziler yeterli katılımla olmaması halinde yapılamayabilir. Turların yapılamamasından Jolly Tur sorumlu tutulamaz. Yerel otoriteler tarafından gezilmesine, gidilmesine herhangi bir sebeple izin verilmeyen gezi ya da turların yapılamamasından Jolly Tur sorumlu tutulamaz.

Bu gezi ya da turların yapılamamasından Jolly Tur sorumlu tutulamaz.

Tura katılmayan kişilerin, şahsi eşyaları, çantaları, valizleri kendi sorumluluğunda olup, unutulmuş/kaybolmuş/çalınmış eşyalarından Jolly Tur sorumlu değildir.

Tur sorumlu değildir.

Unutulan eşyaların bulunma durumlarında ülkeye ve/veya kişiye ulaştırılması sırasında yapılan masraflar kişiye aittir.

#### 13. Jolly Tur, kategorisi aynı kalmak kaydıyla otel isimlerini deyiştirme hakkına sahiptir. 3-

4 kişilik kabinlerde ilave yatak uygulaması olup,

kişilik standart yataktan küçüktür. Fiyat listesinde belirtilen çocuk fiyatları ancak çocuğun iki yetişkin yanında konaklaması durumunda geçerlidir.

#### 14. Fiyatlarımıza tur programında belirtilen detaylar ve havalimanı ve liman vergileri dahildir.

Liman vergisi ücretleri programdaki fiyat listesinin en altında yer almaktadır ve kabin fiyatına eklenerek işlem yapılmaktadır.

Gün içerisindeki kur deyişimleri TL fiyatlarına yansıtılmaktadır. Ödeme anındaki kurlar geçerlidir.

#### 15. Tura katılan kişilerin seyahat sırasında yanlarında seyahat sigortalarını buldurmaları gerekmektedir.

#### 16. Turlar başka acente turları ile birleştirilebilir. Bu gibi durumlarda Jolly Tur misafirleri Jolly

Tur sorumluluğundadır.

abalarından biri veya ikisi ile beraber tura katılmadığı durumlarda, tura katılm için gerekli olan muvafakatnamelerin seyahat başlangıcıyla birlikte sunulması gerekmektedir.

İhtiyaçlarındaki sağlık sorunları, hamilelik durumu, sürekli kullanımda buldukları ilaçlar ile ilgili raporları yanlarında buldurmaları gerekmektedir.

#### 19. Turun iptali durumunda vize ücreti iade edilmez.

### Hamile Misafirlerimiz

Hamile misafirlerimiz seyahat edebilirsiniz. Ancak, seyahatiniz öncesinde doktorunuzdan seyahat etmeniz için herhangi bir sakınca olmadığına dair belge almanız gerekmektedir.

#### 2. Seyahatinizin hamileliğinizin seyrini olumsuz etkilememesi adına, 12. haftadan önce seyahat etmenizi öneririz.

Önemli Not: Doktor raporunuzun seyahatinizden en geç 7 gün önce alınması gerekmektedir.

24. haftadan sonraki hamile misafirlerimiz ve 28-32

(dahil) hafta arası ikiz bebek bekleyen misafirlerimiz için maalesef seyahat mümkün değildir.

## Bebek Misafirlerimiz

1. Bebeklerin sa?l??? ve güvenli?i için 6 aydan küçük bebekler gemilerimize kabul edilmemektedir.

6 aydan büyük bebeklerinize seyahat edebilirsiniz. Bebek karyolas? taleplerinizi rezervasyon s?ras?nda bildirmeniz gerekmektedir.

3. Gemilerimizde bebek mamas? bulundurmad???m?z? ve bebek bak?m? hizmeti veremedi?imizi lütfen unutmay?n.

## Uçak Ula??m Uyar?lar?

1. 2 ya? alt? çocuklar için anne kuca??nda seyahat etme zorunlulu?u vard?. Koltuk sat?lamaz.

Her yeti?kin için sadece 1 bebek ile seyahat edebilme hakk? vard?.

2 ya? üzeri çocuklar için koltuk alma zorunlulu?u vard?. Bilet sat?? esnas?nda hatal? verilen do?um tarihleri check-in esnas?nda fark edildi?inde hava yolu kurallar? uygulan?.

### 2. 28-35

hamile yolcular?m?z için “uçak ile seyahatinde sak?nca yoktur” ibaresi bulunan, uçu?tan en geç 7 gün önce al?nm?? doktor raporundan sonraki hamile yolcular doktor raporu olsa dahi uçu?una müsaade edilmemektedir. ?kiz bebek bekleyen yolcular için bu süre – 32 (dahil) haftad?.

3. Uçak içerisinde evcil hayvan ta??nmamaktad?.

(Görme engelli yolcular e?itimli ve sertifikal? köpekleri ile kabin içinde seyahat edebilirler.)

avaalan?nda talep edilecek özel lift hizmetleri ile ilgili yolcu taraf?ndan havayolu ile irtibata geçilmesi ve talep edilmesi gerekmektedir.

la ilgili son dakika rötarlar ve kap? de?i?iklikleri hava yolu taraf?ndan havaalan?nda belirlendi?inden yolculara alandaki bilgi panosu (board) ya da anonslar ile duyurulmaktadır.

y Tur'un daha öncesinde bilgisi olmas? mümkün olmad???ndan yolcunun alanda bu uyar?lara kar?? dikkatli olmas? ve takip etmesi gerekmektedir.

6. Havayollar? genel teamülünde bagaj hakk? 15 kg ile s?n?rland?r?lmaktadır.

Kabin içine al?nan el bagajlar? ise 8

kg ile s?n?rlıd?. Uluslararası kurallara göre tüm uçu?larda el bagaj?nda 1 litrelik a?z? kilitli po?et içerisinde, her biri en fazla 100 ml'lik kaplarda s?v?, jel, aerosol ta??nabilmektedir.

Her yolcu sadece 1 tane po?et ta??yabilir.

el sebepleri ile kaç?rd??? uçu?lardan, ki?isel evrak eksikli?i, hatalar? ya da hukuki problemleri nedeniyle uçu?unu gerçekle?tiren yolcuların Tur sorumlu tutulamaz.

## Kabin Bilgileri

### IA – ?ç Kabin

Güverte 4'teki IA ?ç Cosmos Kabinleri (~17 m<sup>2</sup>), 2 ki?ilik yatak, 1 ranza, 1 tek veya çift ki?ilik kanepeler, du?lu banyo, telefon, saç kurutma makinesi, emanet kasas? ve TV içeren düzenlemelerle 4 ki?iye kadar konaklayabilir. Daha fazla bilgi için lütfen bizimle ileti?ime geçin. Kabin boyut ve yatak düzenleri bulundu?u kata ve konumuna göre de?i?iklik gösterebilir.

### IB – ?ç Kabin

Güverte 5 ve 9'daki IB ?ç Cosmos Kabinleri (~17 m<sup>2</sup>), 2 ki?ilik yatak, 1 ranza ve 1 tek ki?ilik kanepeler, du?lu banyo, telefon, saç kurutma makinesi, emanet kasas? ve TV içeren düzenlemelerle 4 ki?iye kadar konaklayabilir. Daha fazla bilgi için lütfen bizimle ileti?ime geçin. Kabin boyut ve yatak düzenleri bulundu?u kata ve konumuna göre de?i?iklik gösterebilir.

---

### **IC – 7ç Kabin**

Güverte 5, 6, 9 ve 10'daki IC 7ç Cosmos Kabinleri (~17 m<sup>2</sup>), 2 ki?ilik yatak, 1 ranza, 1 tek veya çift ki?ilik kanepeler, du?lu banyo, telefon, saç kurutma makinesi, emanet kasas? ve TV içeren düzenlemelerle 4 ki?iye kadar konaklayabilir. Daha fazla bilgi için lütfen bizimle ileti?ime geçin. Kabin boyut ve yatak düzenleri bulundu?u kata ve konumuna göre de?i?iklik gösterebilir.

---

### **XA – D?? Kabin**

Güverte 4 ve 5'teki XA D?? Cosmos Kabinleri (~19 m<sup>2</sup>), 2 ki?ilik yatak ve 1 çift ki?ilik kanepeler, küvetli veya du?lu banyo, telefon, saç kurutma makinesi, emanet kasas?, TV ve lomboz gibi düzenlemelerle 4 ki?iye kadar konaklayabilir. Daha fazla bilgi için lütfen bizimle ileti?ime geçin. Kabin boyut ve yatak düzenleri bulundu?u kata ve konumuna göre de?i?iklik gösterebilir.

---

### **XBO – D?? Kabin**

Güverte 6'da (~19 m<sup>2</sup>) yer alan XBO D?? Cosmos Kabinlerinde 2 ki?iye kadar konaklayabilir, 2 ki?ilik yatak, küvetli banyo, telefon, saç kurutma makinesi, emanet kasas?, TV ve pencere (engelli manzara) bulunur. Kabin boyut ve yatak düzenleri bulundu?u kata ve konumuna göre de?i?iklik gösterebilir.

---

### **XB – D?? Kabin**

Güverte 4 ve 6'daki XB D?? Cosmos Kabinleri (~19 m<sup>2</sup>), 2 ki?ilik yatak, 1 ranza, 1 tek veya çift ki?ilik kanepeler, küvetli veya du?lu banyo, telefon, saç kurutma makinesi, emanet kasas? ve TV içeren düzenlemelerle 4 ki?iye kadar konaklayabilir. Daha fazla bilgi için lütfen bizimle ileti?ime geçin. Kabin boyut ve yatak düzenleri bulundu?u kata ve konumuna göre de?i?iklik gösterebilir.

---

### **XC – D?? Kabin**

Güverte 4 ve 5'teki XC D?? Cosmos Kabinleri (~19 m<sup>2</sup>), 2 ki?ilik yatak, 1 ranza ve 1 tek veya çift ki?ilik kanepeler, küvetli banyo, telefon, saç kurutma makinesi, kasa, TV ve pencere içeren düzenlemelerle 4 ki?iye kadar konaklayabilir. Daha fazla bilgi için lütfen bizimle ileti?ime geçin. Kabin boyut ve yatak düzenleri bulundu?u kata ve konumuna göre de?i?iklik gösterebilir.

---

### **XD – D?? Kabin**

Güverte 5 ve 9'daki XD Exterior Cosmos Kabinleri (19 m<sup>2</sup>), 2 ki?ilik yatak, 1 tek ki?ilik veya çift ki?ilik kanepeler, küvetli banyo, telefon, saç kurutma makinesi, kasa, TV ve pencere içeren düzenlemelerle 4 ki?iye kadar konaklayabilir. Daha fazla bilgi için lütfen bizimle ileti?ime geçin. Boyut ve düzen ayn? kabin kategorisi içinde de?i?iklik gösterebilir.

---

### **SJA – Junior Balkonlu Suit**

Güverte 9'daki (21 m<sup>2</sup>) SJA Junior Dream Suitlerinde 2 ki?ilik yatak ve 1 tek ki?ilik kanepeler, jet küvetli veya du?lu banyo, telefon, saç kurutma makinesi, emanet kasas?, TV, panoramik pencere, so?utmal? mini bar ve balkon ile en fazla 3 ki?i konaklayabilir. Kabin boyut ve yatak düzenleri bulundu?u kata ve konumuna göre de?i?iklik gösterebilir.

---

### **SJB – Junior Balkonlu Suit**

Güverte 9'daki (21 m<sup>2</sup>) SJB Junior Dream Suitlerinde 2 ki?ilik yatak ve 1 tek ki?ilik kanepeler, jet küvetli veya du?lu banyo, telefon, saç kurutma makinesi, emanet kasas?, TV, panoramik pencere, so?utmal? mini bar ve balkon ile en fazla 3 ki?i konaklayabilir. Kabin boyut ve yatak düzenleri bulundu?u kata ve konumuna göre de?i?iklik gösterebilir.

---

### **SJC – Junior Balkonlu Suit**

Güverte 10'daki (21 m<sup>2</sup>) SJC Junior Dream Suitlerinde 2 ki?ilik yatak ve 1 tek ki?ilik kanepeler, jet küvetli banyo, telefon, saç kurutma makinesi, emanet kasas?, TV, panoramik pencere, so?utmal? mini bar ve balkon ile en fazla 3 ki?i konaklayabilir. Kabin boyut ve yatak düzenleri bulundu?u kata ve konumuna göre de?i?iklik gösterebilir.

---

### **SG – Balkonlu Grand Suit**

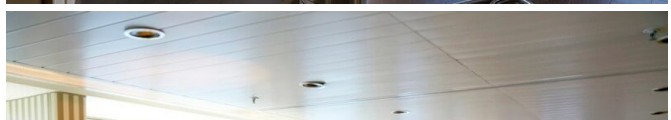
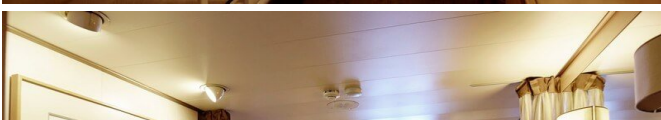
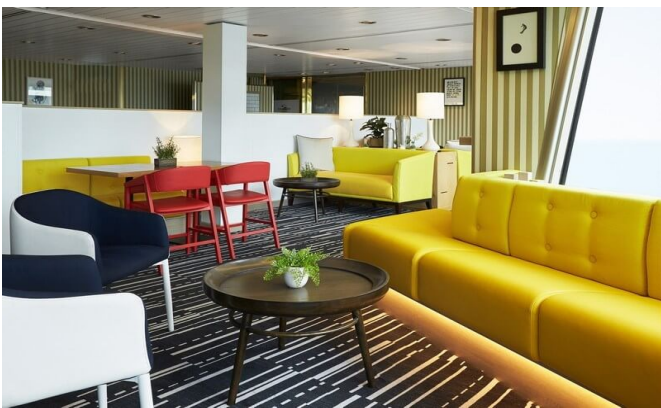
Güverte 10'daki SG Grand Dream Suitlerinde (35 m<sup>2</sup>) 2 kişilik yatak ve 1 çift kişilik kanep, du?lu banyo, telefon, saç kurutma makinesi, emanet kasas?, TV, panoramik pencere, so?utmal? mini bar ve balkon ile 4 ki?iye kadar konaklayabilir. Grand Dream Suite konuklar? ?unlara eri?ebilir: Öncelikli check-in; Konsiyerj hizmeti; Gözlerden uzak güne?lenme ve dinlenme alan? olan Rays'e özel eri?im; Tüm yemekler için Smoked Olive restoranda belirlenmi? yemek alanlar?; Sadece Grand Dream Suite / Stargazer Suite misafirlerimiz için ayr?lm?? olan Compass Lounge'a özel eri?im. Kabin boyut ve yatak düzenleri bulundu?u kata ve konumuna göre de?i?iklik gösterebilir.

---

### **SP – Balkonlu Çat? Kat? Suit**

Güverte 10'daki SP Stargazer Suit, bir d?? çat? kat? kamaras?d?r (~88 m<sup>2</sup>). En fazla 4 ki?inin konaklayabilece?i suite 1 çift kişilik yatak ve 1 çift kişilik kanep, jakuzili küvet ve du?lu banyo, yemek alan?, telefon, saç kurutma makinesi, emanet kasas?, TV, so?utmal? mini bar ve geni? balkon bulunmaktadır. Stargazer Suite misafirlerimiz ?unlara eri?ebilir: Öncelikli check-in; Konsiyerj hizmeti; Gözlerden uzak güne?lenme ve dinlenme alan? olan Rays'e özel eri?im; Tüm yemekler için Smoked Olive restoranda belirlenmi? yemek alanlar?; Sadece Grand Dream Suite / Stargazer Suite misafirlerimiz için ayr?lm?? olan Compass Lounge'a özel eri?im. Kabin boyut ve yatak düzenleri bulundu?u kata ve konumuna göre de?i?iklik gösterebilir.





<http://www.katartur.com/celestyal-journey-ile-kusadasi-kalkisli-yunan-adalari-7-gece-2026>

**KATARTUR**

**İnönü Caddesi Camikebir Mah. No:58/A Aydın - KUSADASI**  
**0850 495 59 74**

Bu çıktı 15-04-2026 19:58 tarihinde verilmiştir. KATARTUR tur programında ve fiyatlarında değişiklik yapabilir.  
Lütfen rezervasyon anında yeniden kontrol ediniz.